

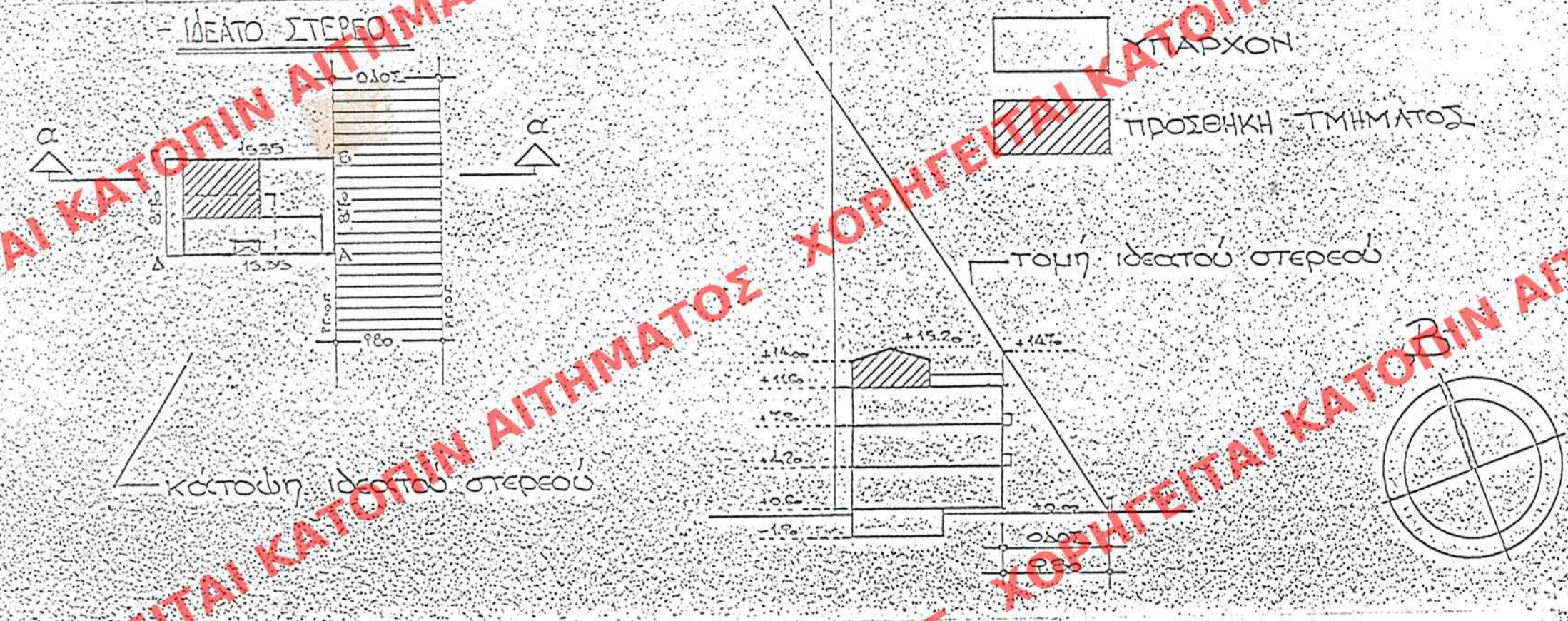
- Εμβαδόν Οικοπέδου  
 $E(A,B,\Gamma, \Delta) = 15,35 \times 8,70 = 133,55 \text{ μ}^2$
- Επιτρεπόμενα Δομήσης  
 $\Sigma \Delta = 133,55 \times 3,60 = 480,78 \text{ μ}^2$   
 $\Sigma \Omega = 480,78 \times 4,50 = 2.163,51 \text{ μ}^3$
- Υπάρχοντα Στοιχεία Δομήσης (με βάση Υπ. Αρ. 661/2000 Αδείων)  
 Υπογείο:  $8,25 \times 5,60 = 46,20 \text{ μ}^2$

- Σ.Δ.  
 Ισογείο:  $(13,95 \times 8,70) - (2,05 \times 1,20) = 118,91 \text{ μ}^2$   
 Α' Ορόφος:  $(13,95 \times 8,70) - (2,05 \times 1,20) = 118,91 \text{ μ}^2$   
 Β' Ορόφος:  $(13,95 \times 8,70) - (2,05 \times 1,20) = 118,91 \text{ μ}^2$   
 Γ' Ορόφος:  $(12,55 \times 3,48) - (2,05 \times 1,20) = 41,21 \text{ μ}^2$   
 Σύνολο Σ.Δ. =  $118,91 + 118,91 + 118,91 + 41,21 = 397,94 \text{ μ}^2 < 480,78 \text{ μ}^2$

- Όγκος  
 Υπογείο:  $46,20 \times 1,80 = 83,16 \text{ μ}^3$   
 Ισογείο:  $118,91 \times 4,20 = 499,42 \text{ μ}^3$   
 Α' Ορόφος:  $118,91 \times 3,70 = 439,97 \text{ μ}^3$   
 Β' Ορόφος:  $118,91 \times 3,70 = 439,97 \text{ μ}^3$   
 Γ' Ορόφος:  $41,21 \times 2,40 = 98,90 \text{ μ}^3$   
 Σύνολο Σ.Ω. =  $83,16 + 499,42 + 439,97 + 439,97 + 98,90 = 1.478,26 \text{ μ}^3$

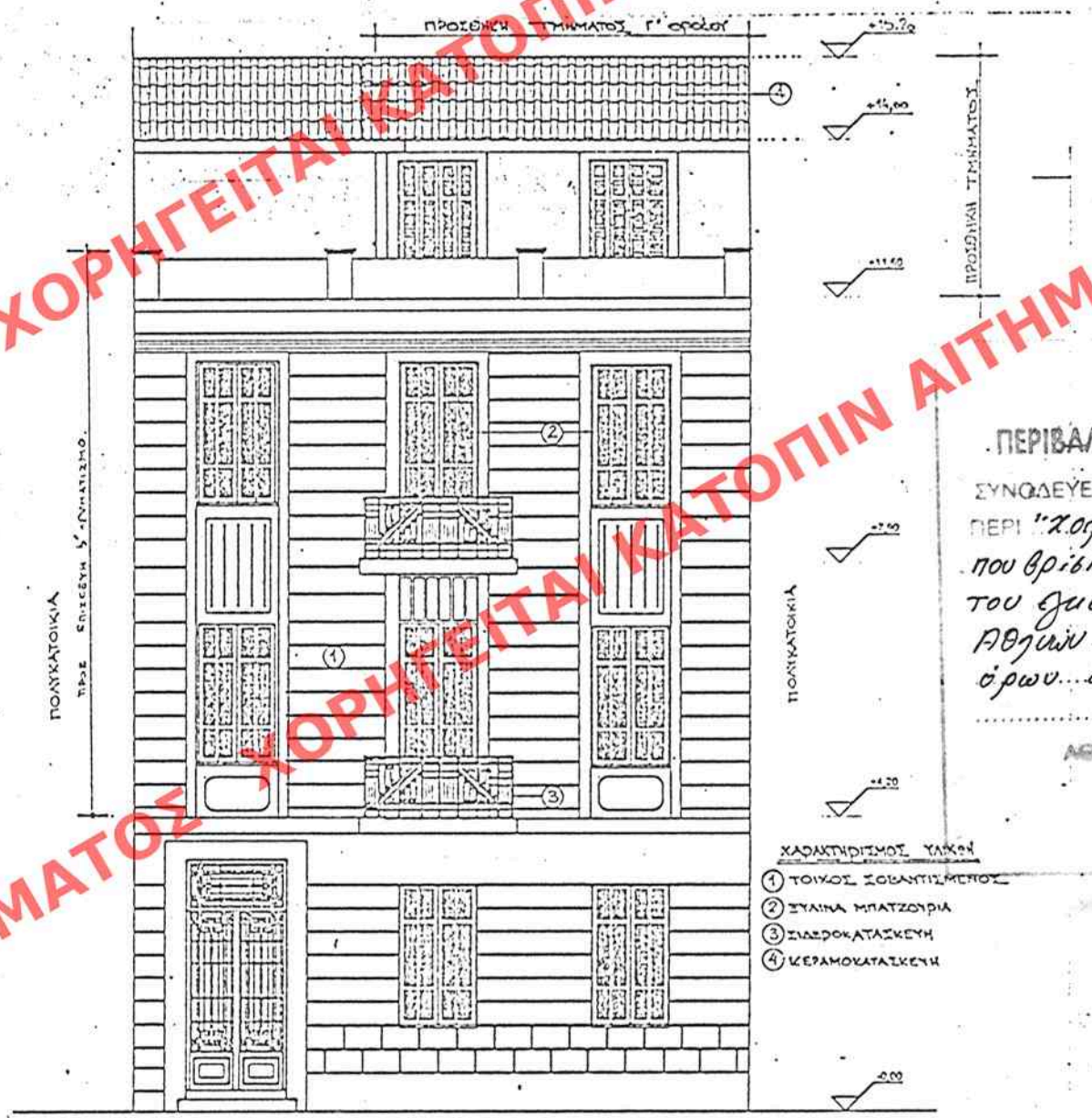
- Πραγματοποιούμενα Στοιχεία Δομήσης  
 Προσθήκη τμήματος Γ' Ορόφου:  $7,00 \times 5,22 = 36,54 \text{ μ}^2$   
 Σύνολο Σ.Δ. =  $397,94 + 36,54 = 434,48 \text{ μ}^2 < 480,78 \text{ μ}^2$

- Όγκος  
 Προσθήκη τμήματος Γ' Ορόφου:  $(3,60 + 2,40) / 2 \times 36,54 = 109,62 \text{ μ}^3$   
 Σύνολο Σ.Ω. =  $1.478,26 + 109,62 = 1.587,88 \text{ μ}^3 < 2.163,51 \text{ μ}^3$



ΑΡΙΘ. ΣΧΕΔΙΟΥ Γενικός: \_\_\_\_\_ Ειδικός: \_\_\_\_\_  
 ΕΡΜΑΡΙΟΝ Ουρίς: \_\_\_\_\_ Φακ: \_\_\_\_\_  
 ΕΓΓΡΑΦΟΝ Αριθ. Πρωτ.: \_\_\_\_\_ Ουρίς: \_\_\_\_\_

ΕΛΛΗΜΟΣΥΣΤΗ ΕΙΣ ΤΟ ΥΠ' ΑΡΙΘΜ. 592 ΠΡΩΤΟ ΤΟΥ  
 ΤΕΥΧΟΥΣ ΤΗΣ ΕΦΗΜΕΡΙΔΑΣ ΤΗΣ ΚΥΒΕΡΝΗΣΕΩΣ  
 ΤΗΣ 4 Ιουλίου 2001



Όψη επί της Ι. Δροσόπουλου

ΥΠΟΥΡΓΕΙΟ  
 ΠΕΡΙΒΑΛΛΟΝΤΟΣ ΧΩΡΟΤΑΞΙΑΣ  
 ΚΑΙ ΔΗΜ. ΕΡΓΩΝ

ΠΕΡΙΒΑΛΛΟΝΤΟΣ ΧΩΡΟΤΑΞΙΑΣ & ΔΗΜ. ΕΡΓΩΝ  
 ΣΥΝΘΑΕΥΕΙ ΤΗΝ ΥΠ' ΑΡΙΘΜ. Γ. 16.042/01... ΑΠΟΦΑΣΗ  
 ΠΕΡΙ "Χαρακτηρισμός ως διατηρητέου κτίριου  
 που βρίσκεται επί της οδού Δροσόπουλου 35  
 του δημοφιλούς ρεζοφορμίου βζεβίου  
 Αθηνών (ν. Αττικής) & καθορισμός ειδικών  
 όρων και περιορισμών δόμησης αυτού"

18 Ιουλίου 2001  
 Ο Διοικητής  
 α/α  
 Δ. Γιάννακου Ρόσος

ΥΠΟΥΡΓΕΙΟ  
 ΠΕΡΙΒΑΛΛΟΝΤΟΣ ΧΩΡΟΤΑΞΙΑΣ  
 ΚΑΙ ΔΗΜ. ΕΡΓΩΝ

Δ/ΝΣΗ ΠΟΛΕΟΔ. ΣΧΕΔΙΑΣΜΟΥ  
 ΤΜΗΜΑ ΠΑΡΑΔΟΣ. ΟΙΚΙΣΜΩΝ

ΘΕΣΗ: Ι. ΔΡΟΣΟΠΟΥΛΟΥ 35  
 ΚΥΨΕΛΗ

ΘΕΜΑ: Χαρακτηρισμός ως διατηρητέου κτίριου επί της Ι. Δροσόπουλου 35, και έγκριση ιδιούτ. Αναστ. & Χρήστου Νταβίτα ως καθαρών ειδικών όρων και περιορισμών δόμησης αυτού.

- Διατηρητέο κτίριο
- Ειδική ρύθμιση.